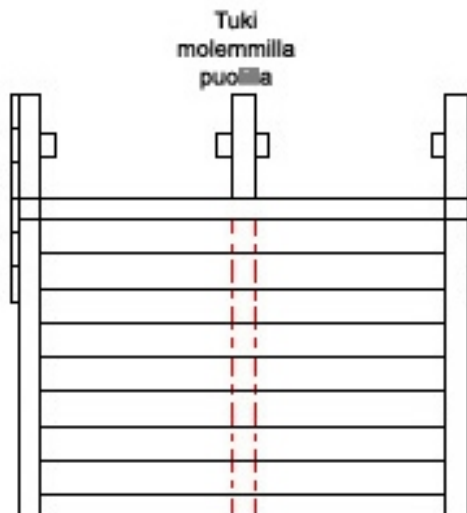


Pirkko PIHAVARASTO 3,3 m² KOKOAMISOHJE

2200 X 1500

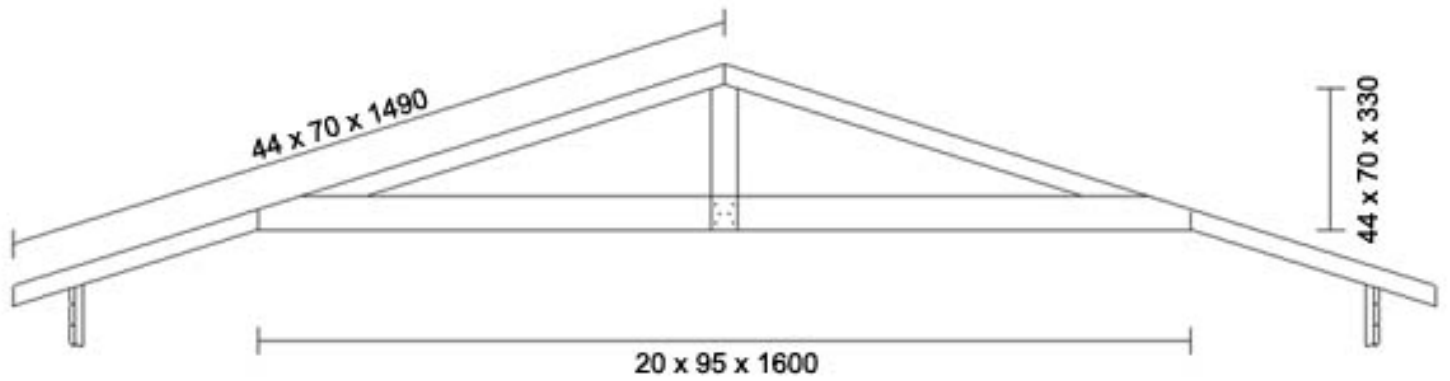
KOKOAMISJÄRJESTYS:

- 1. LATTIA.** Aseta lattiaelementit väärinpäin ja naulaa saumat 100mm naulalla huolellisesti. Käännä lattiaelementit oikeinpäin esim leca harkkojen päälle. Harkot nurkkiin. (Huom. Kivet vaateriin yht. 4kpl)
- 2. SEINÄT.** Aloita seinäelementtien yhdistäminen päätyseinästä ja sivuseinästä. Elementin runko tasan lattiarungon kanssa. Sivuseinät naulataan toisiinsa ja lattiaan. (Naulan pituus 100mm) Naulaa myös panelit nurkasta runkoon. (Naulan pituus 50mm)
- 3. KATTO.** Yhdistä kattotuolit toisiinsa. (2kpl päätyä, joissa tuki sisäpuolella ja yksi välituoli jossa tuki kummallakin puolella.)



- 4.** Aloita kattolaudan naulaus kattotuolin alapäästä tasalta. Tarkista ristimita tarpeeksi usein. (Naulan pituus 50mm)
- 5.** Naulaa päätykolmioon panelit. (Naulan pituus 50mm)
Kiinitä nurkka, sauma- ja otsalaudat. (Naulan pituus 50mm)

Pirkko PIHAVARASTO 3,3 m² KATTORISTIKKOKUVA

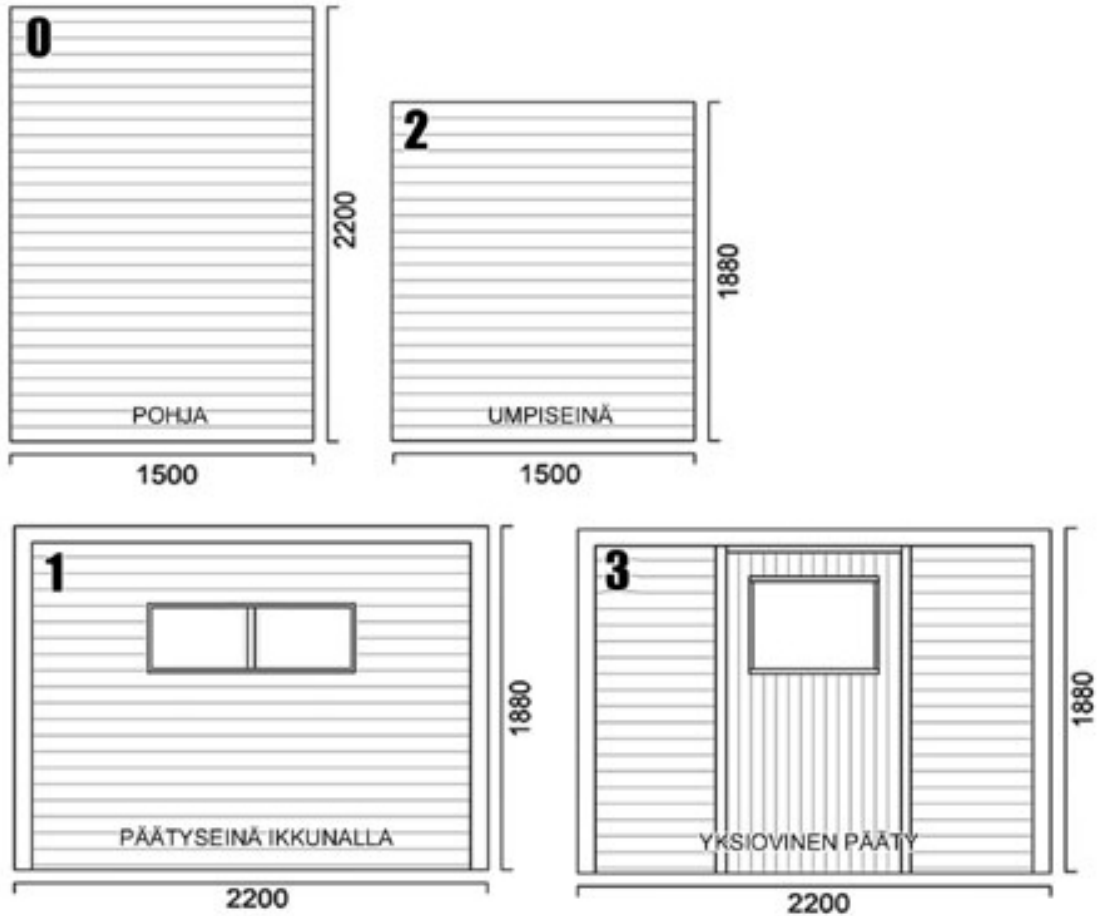


n. 150
korkeammalla
kuin tasakerta

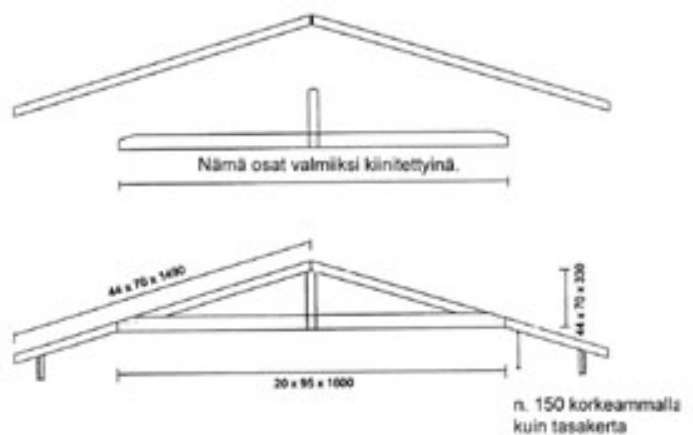


Pirkko PIHAVARASTO 3,3 m²

(2200 x 1500)



- 1kpl POHJA 1500x2200
- 2kpl UMPISEINÄ 1500x1880
- 1kpl YKSIOVINEN PÄÄTY 2200x1880
- 1kpl PÄÄTY IKKUNALLA 2200x1880
- 3kpl KATTORISTIKKO
- 2kpl OTSARÄYSTÄS
- 4kpl PÄÄTYRÄYSTÄS
- 56kpl KATON ALUSLAUTA
- 2kpl SIVUTUKILAUTA
- PÄÄTYJEN VAAKAPANELIT (pätkittynä)



ELEMENTTITOIMITUS EI SISÄLLÄ HUOPAKATETTA, NAULOJA JA RUUVEJA