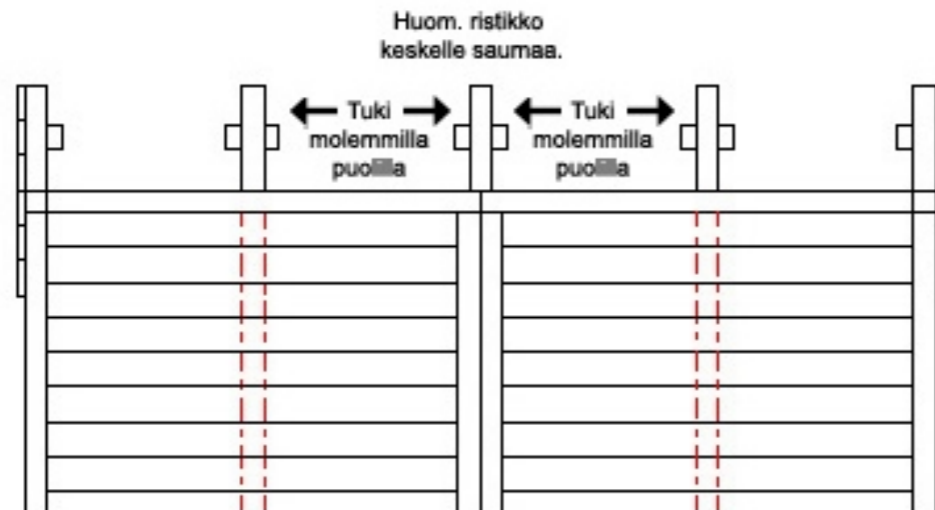


Pirkko PIHAVARASTO 6,6 m² KOKOAMISOHJE

2200 X 3000

KOKOAMISJÄRJESTYS:

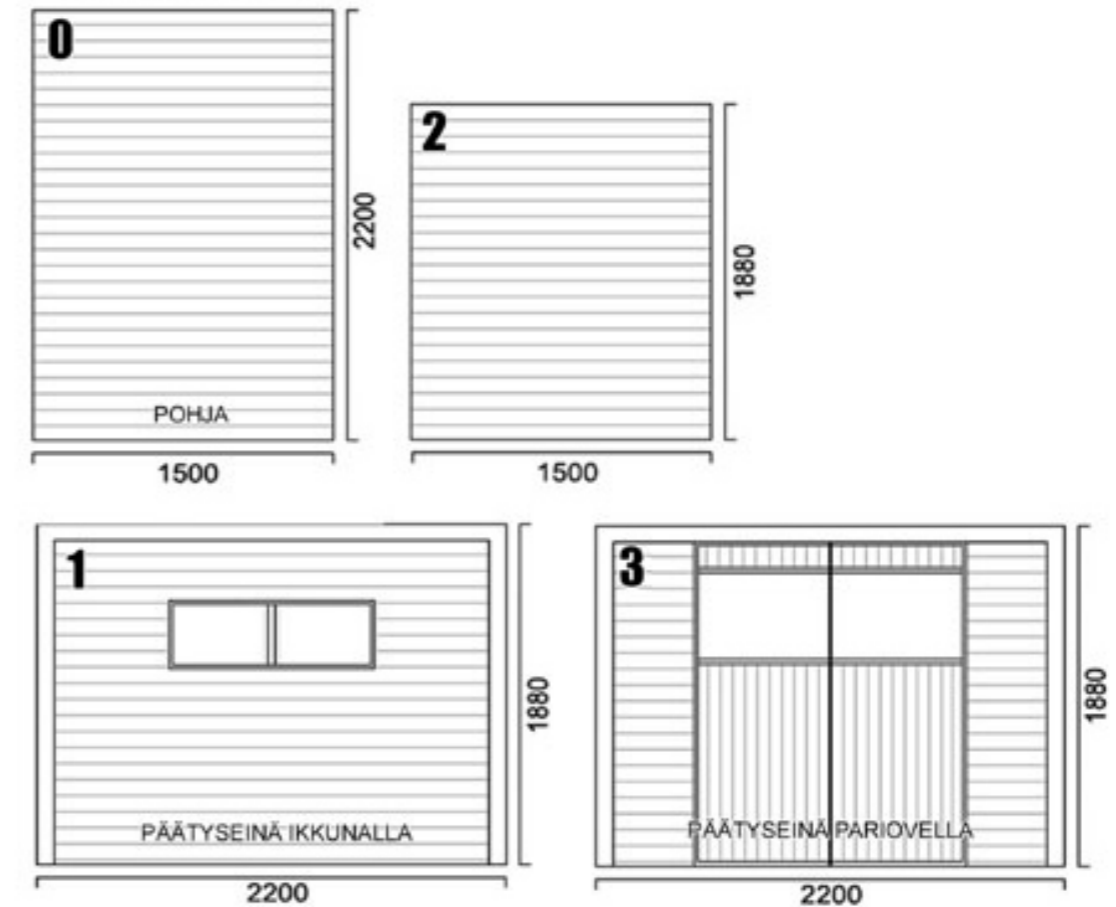
- LATTIA.** Aseta lattiaelementit väärinpäin ja naulaa saumat 100mm naulalla huolellisesti. Käänä lattiaelementit oikeinpäin esim leca harkkojen päälle. Harkot nurkkiin ja saumaan. (Huom. Kivet vaateriin yht. 6kpl)
- SEINÄT.** Aloita seinäelementtien yhdistäminen päätyseinästä ja sivuseinästä. Elementin runko tasan lattiarungon kanssa. Sivuseinät naulataan toisiinsa ja lattiaan. (Naulan pituus 100mm) Naulaa myös panelit nurkasta runkoon. (Naulan pituus 50mm)
- KATTO.** Yhdistä kattotuolit toisiinsa. (2kpl päätyä, joissa tuki sisäpuolella ja 3kpl välituolia joissa tuki kummallakin puolella.)



- Aloita kattolaudan naulaus kattotuolin alapäästä tasalta. Tarkista ristimita tarpeeksi usein. (Naulan pituus 50mm)
- Naulaa päätykolmioon panelit. (Naulan pituus 50mm)
Kiinitä nurkka, sauma- ja otsalaudat. (Naulan pituus 50mm)

Pirkko PIHAVARASTO 6,6 m²

(2200 x 3000)

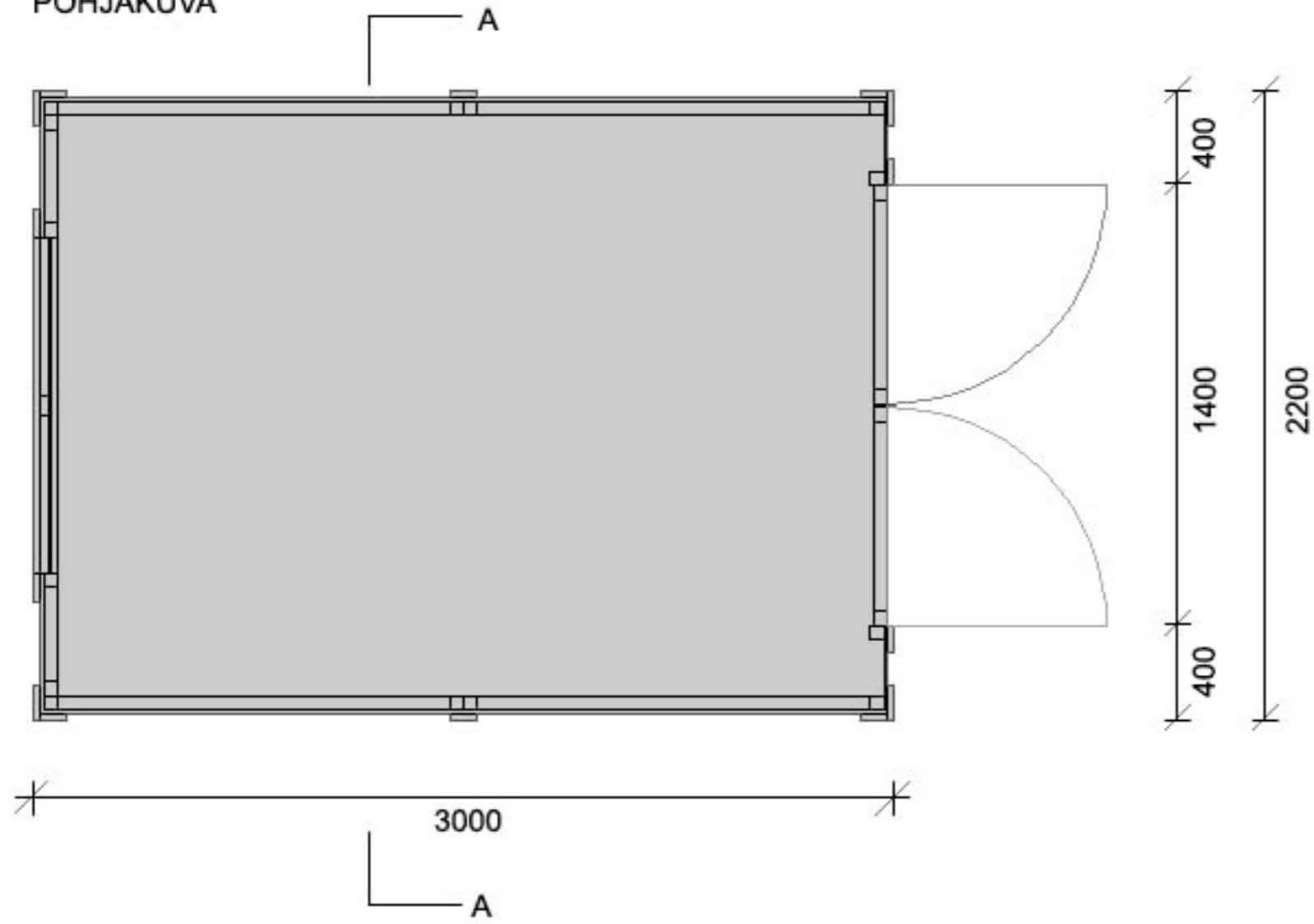


2kpl POHJA 1500x2200
4kpl UMPISEINÄ 1500x1880
1kpl PÄÄTY PARIOVELLA 2200x1880
1kpl PÄÄTY IKKUNALLA 2200x1880
5kpl KATTORISTIKKO
4kpl OTSARÄYSTÄS
4kpl PÄÄTYRÄYSTÄS
112kpl KATON ALUSLAUTA
PÄÄTYJEN VAAKAPANELIT (pätäkittynä)

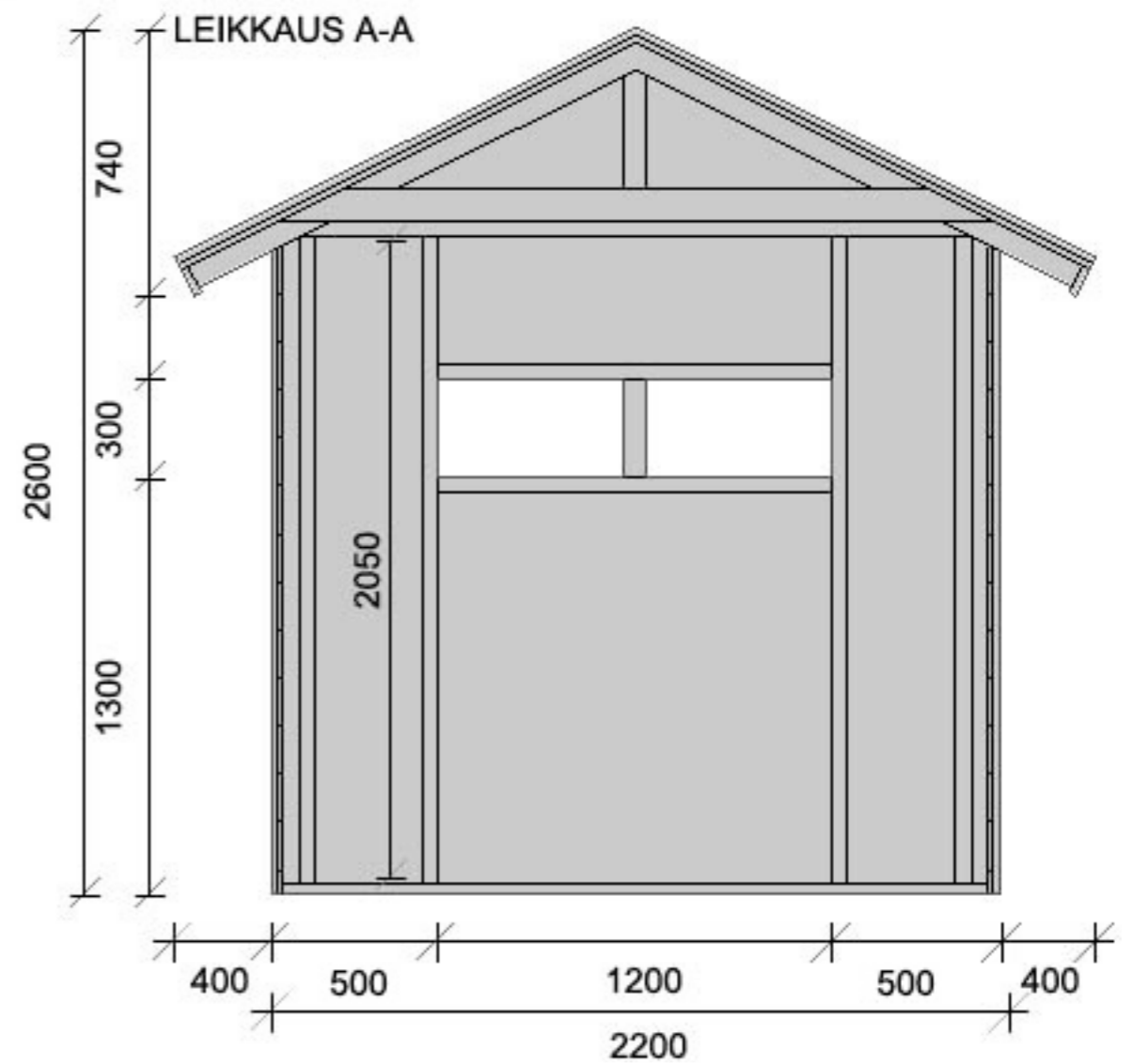


ELEMENTTITOIMITUS EI SISÄLLÄ HUOPAKATETTA, NAULOJA JA RUUVEJA

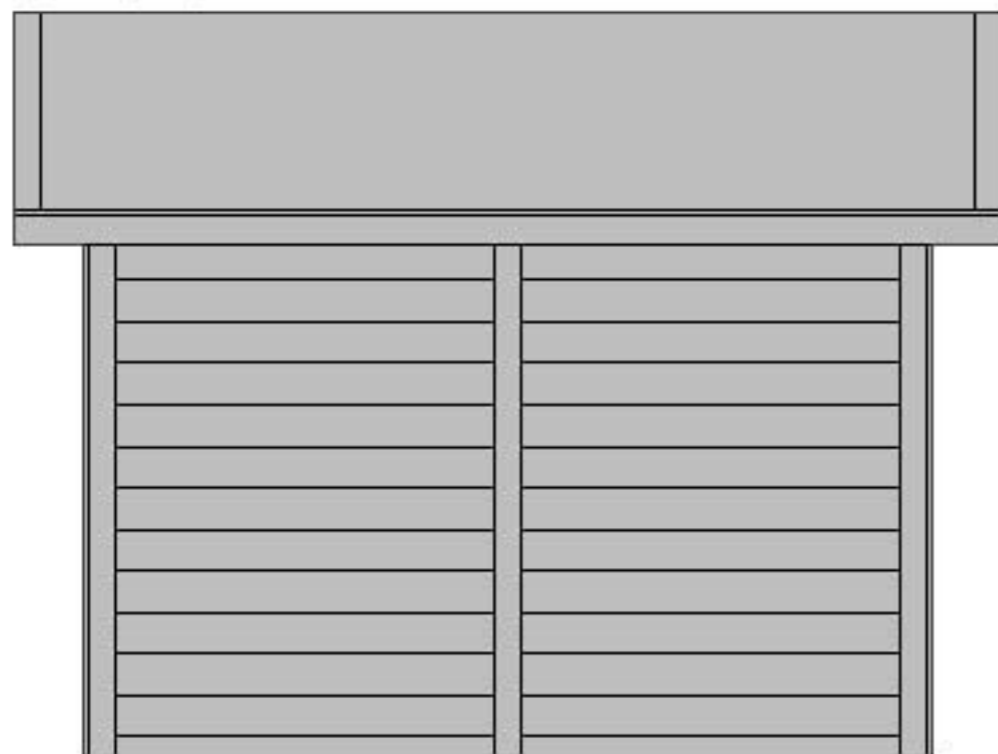
POHJAKUVA



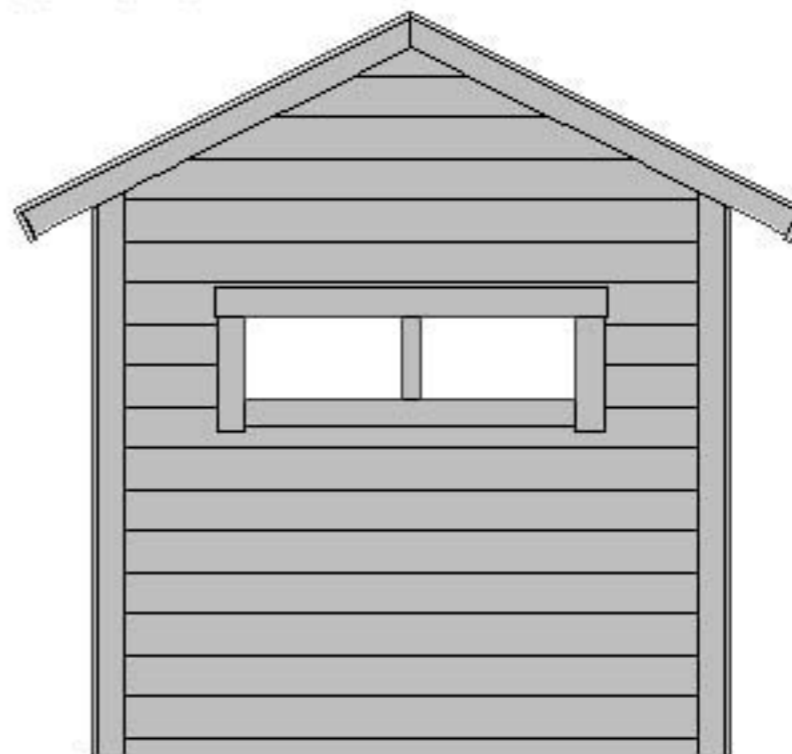
PERIAATEKUVA RAKENNUSLUVALLE
Pirkko PIHAVARASTO 6,6 m²
1/2



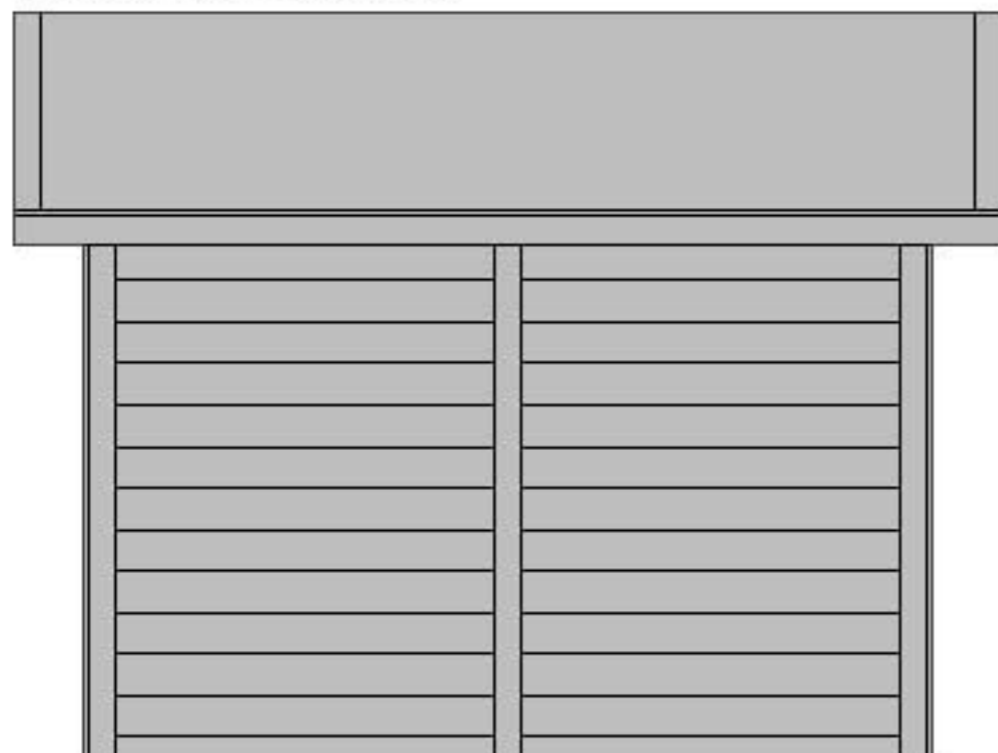
JULKISIVU ETELÄÄN



JULKISIVU LÄNTEEN



JULKISIVU POHJOISEEN



JULKISIVU ITÄÄN

